

# ACCESS-MAG

LE MAGAZINE D'ACCESSANDGO-ABP ASBL



ACCESSANDGO-ABP ASBL

RUE DE LA FLEUR D'ORANGER 1/213 - 1150 BRUXELLES - TÉL. 02/772.18.95 - BE0407574303

SITE : [HTTP://WWW.ACCESSANDGO-ABP.BE](http://www.accessandgo-abp.be) - E-MAIL : [INFO@ACCESSANDGO-ABP.BE](mailto:info@accessandgo-abp.be)

EDITEUR RESPONSABLE: STEPHANIE HERMAN

# SOMMAIRE



03

L'ACCESSIBILITÉ DES  
BÂTIMENTS



05

LE CBPH



06

ACCESS-TOURS



10

A VOS AGENDAS



11

LES CAMPS DE VACANCES



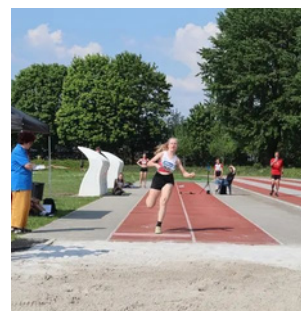
13

[WWW.ACCESS-AT.BE](http://WWW.ACCESS-AT.BE)



14

LE SERVICE IMPULSION À  
L'AUTONOMIE



15

INTERVIEW DE SELMA  
VAN KERM



16

SENSIBILISATION AU  
HANDICAP



18

L'ACTU POLIO



20

NOS MEMBRES À  
L'HONNEUR



21

ACCESS-SERVICES

# L'ACCESSIBILITÉ DES BÂTIMENTS

## QUELQUES-UNES DE NOS RÉCENTES MISSIONS!

### VISITES DE CHANTIERS POUR URBAN.BRUSSELS

Urban.Brussels est l'administration de la Région de Bruxelles-Capitale qui met en œuvre la politique régionale en matière d'urbanisme et de patrimoine culturel. Depuis plusieurs années, elle nous fait confiance en étant son référent accessibilité. Par an, nous vérifions environ 250 projets soumis à un permis d'urbanisme, pour les bâtiments accueillant du public. Depuis peu, il y a une vraie avancée au niveau de l'accessibilité PMR ! Nous accompagnons désormais les fonctionnaires en charge de la vérification des chantiers sur le terrain. C'est-à-dire que nous allons, avec eux, vérifier sur le chantier si les normes légales sont bien respectées, ce qui permet d'avoir un vrai suivi et de s'assurer que les personnes à mobilité réduite auront bien accès à ces lieux ! Si ce n'est pas le cas, nous envoyons un rapport reprenant les adaptations à réaliser. Récemment, nous avons déjà pu vérifier une voirie ainsi que trois bâtiments. Et ce n'est que le début !



### LES JOURNÉES DU PATRIMOINE ET ARCHIWEEK

Ce samedi 16 et dimanche 17 septembre se tiendra « Heritage Days », les journées du Patrimoine de la Région Bruxelles-Capitale, avec pour thématique cette année, « Art nouveau, art for all ? ». Un événement incontournable pour découvrir la richesse des édifices, des institutions et de l'immobilier bruxellois. Comme l'année dernière, nos experts vérifieront l'accessibilité des lieux ouverts au public pour vous informer et organiser au mieux votre visite !

Avant de vous déplacer, consultez donc la brochure éditée par Urban.Brussels. Elle sera disponible en ligne sur le site :



<https://heritagedays.urban.brussels/>

Nous réalisons la même mission pour les journées de l'architecture, ArchiWeek dont vous trouverez toutes les informations pratiques sur :



<https://archiweek.urban.brussels/fr>

### LA SOCIÉTÉ DU LOGEMENT DE LA RÉGION BRUXELLES-CAPITALE

La Société du Logement de la Région Bruxelles-Capitale (SLRB) ne cesse d'accroître l'offre de logements sociaux par la construction et la rénovation de divers bâtiments. Actuellement, nos experts accompagnent leurs équipes sur deux projets dont un situé sur la commune d'Auderghem. Celui-ci se veut un exemple d'inclusion en proposant des logements adaptés, adaptables, avec des communs accessibles à tous.

Prochainement, nous allons retravailler leur cahier des charges afin de définir les normes PMR à appliquer dans tous leurs projets et éviter ainsi les potentielles erreurs. Tous les architectes de la SLRB vont également être formés aux normes par nos équipes. On vous l'avait dit : l'accessibilité est en route !

## SPF AFFAIRES ÉTRANGÈRES

Le SPF Affaires Étrangères nous a fait confiance pour l'audit de ses trois bâtiments bruxellois dont le célèbre Palais d'Egmont.

### LA VILLE DE MONS

L'accessibilité est aussi au cœur de la Ville de Mons pour laquelle nous venons de réaliser les audits d'une cinquantaine de bâtiments communaux : une trentaine d'école, des bibliothèques, des musées, le bâtiment de l'administration communale, ... Dans les prochains jours, nos experts en accessibilité vont présenter leurs rapports de recommandations. Certains aménagements vont, par exemple, être réalisés dans les écoles qui vont accueillir, l'année prochaine, les bureaux de vote des élections fédérales, régionales et européennes.

### LA CITÉ ADMINISTRATIVE DE LIÈGE

La Cité administrative de Liège (qui regroupe les services communaux et le CPAS) a récemment été inaugurée. Nos experts en accessibilité ont accompagné durant 3 ans les responsables de ce beau projet afin de le rendre accessible à toutes et tous ! Et nous sommes très fiers du résultat : le bâtiment reçoit, pour la partie accueil du public, sa certification Access-i « verte » pour tous les types de handicap (la couleur « vert » signifie que le bâtiment est accessible, que le public peut venir seul).

Les travailleurs n'ont pas été oubliés ! En effet, l'accessibilité a été pensée sur les 18 étages, en ce compris la terrasse panoramique !

Découvrez toutes les informations concernant l'accessibilité des lieux en vous rendant sur le lien suivant :



<https://access-i.be/batiments-sites/cite-administrative-de-liege>

### LE PROJET KANAL - CENTRE POMPIDOU

Nos experts en accessibilité ont débuté un tout nouvel accompagnement : le projet KANAL-Centre Pompidou, à Bruxelles. Celui-ci consiste en la reconversion du garage Citroën, situé place de l'Yser, en un pôle culturel majeur ! Le site accueillera un musée d'art moderne et contemporain, en partenariat avec le Centre Pompidou, un musée d'architecture, en partenariat avec la Fondation CIVA, ainsi que de nombreux espaces publics dédiés aux arts de la scène, aux projections, aux débats et à la détente. Un bel exemple d'inclusion avec, à la clef, le label Access-i « vert ».



# CONNAISSEZ-VOUS LE CBPH?

## LE CONSEIL BRUXELLOIS DES PERSONNES EN SITUATION DE HANDICAP

Le Conseil Bruxellois des Personnes en situation de Handicap (CBPH) a été créé en 2016 afin de mettre en place une politique handistreaming à Bruxelles, c'est-à-dire la prise en compte systématique, dans toutes les lignes politiques régionales, de la dimension du handicap, ainsi que de la protection et du soutien des personnes en situation de handicap.

Stéphanie Herman, notre directrice, en est la présidente.

Le Conseil est chargé de plusieurs missions :

- veiller au développement du handistreaming à Bruxelles, notamment en formulant des avis et propositions. Par ce rôle de veille réalisé par ses membres, le Conseil essaie de lutter contre les discriminations directes et indirectes vécues par les personnes en situation de handicap bruxelloises. En effet, tant que la question de la personne en situation de handicap ne sera pas systématiquement abordée dans toutes les compétences, toute nouvelle loi ou mesure peut entraîner une discrimination pour ce public.
- rédiger un avis au début, au milieu et à la fin de la législature sur les objectifs stratégiques et les résultats du Gouvernement de la région de Bruxelles-Capitale. En début de législature: il suggère de nouvelles approches ou complète ce qui est prévu. Au milieu: il analyse ce qui a pu être fait, et ce qu'il reste à mener pour atteindre les objectifs prévus en début de législature. En fin de législature: il fait le point et prépare la liste des actions à proposer au nouveau gouvernement pour s'assurer de la mise en place effective du handistreaming dans toutes les actions du gouvernement. Les élections approchant, c'est donc plus particulièrement sur ce point que le Conseil travaille actuellement.



CONSEIL BRUXELLOIS DES PERSONNES  
EN SITUATION DE HANDICAP

BRUSSELSE RAAD VOOR PERSONEN  
MET EEN HANDICAP

### SAVE THE DATE!

Le Conseil Bruxellois des Personnes en situation de Handicap organise un colloque sur le thème de l'inclusion des personnes en situation de handicap à Bruxelles le **28 novembre prochain**.

**Lieu:** Parlement Bruxellois

**Horaire:** de 14h à 18h


Restez à l'affût, plus d'informations vous seront communiquées très prochainement!

# ACCESS-TOURS

## NOS ACTIVITÉS DE LOISIRS INCLUSIFS

### EN TERRE LIÉGEOISE

Pour notre première activité de 2023, nous avons pris la direction de Liège où nous avons visité l'exposition « Collectionneuses Rothschild. Mécènes et donatrices d'exception » au Musée de la Boverie. À quelques pas de là, se trouve le Centre commercial Médiacité. Il rassemble pas moins de 124 enseignes sous un même toit ! Soldes obligent, nos participants n'ont pas pu résister à l'appel des bonnes affaires !

 **Nos astuces :** Si vous souhaitez vous rendre au Musée de la Boverie, prévenez le personnel de votre visite. Le personnel d'accueil sera ainsi attentif à votre arrivée. L'entrée PMR se situe à gauche des escaliers principaux. Vous devrez sonner. Le personnel viendra vous ouvrir et vous invitera vers l'ascenseur. Des parkings PMR sont situés à une centaine de mètres de là. Le Musée est ensuite de plain-pied et des toilettes PMR se trouvent près de l'accueil. Si vous souhaitez ensuite vous rendre à Médiacité, nous vous conseillons de laisser votre véhicule au parking du Musée et de vous y rendre à pied. Vous y serez en cinq bonnes minutes !



### LES COULISSES DE LA RTBF


Quel enthousiasme pour cette activité ! Près de 30 participants ont pu découvrir les coulisses de tous les médias de la RTBF (télé, radio et web). Un merci tout spécial à nos guides, de véritables passionnés, qui nous ont, entre autres, expliqué, les différents métiers et les aspects techniques de ces médias. Nous avons également visité différents studios dont celui bien connu de l'émission « On n'est pas des pigeons ». Pour terminer, certains se sont essayés à la présentation télé et radio ! Il se peut que de nouveaux talents apparaissent sur vos chaînes ou stations préférées dans les prochaines semaines...Restez attentifs...

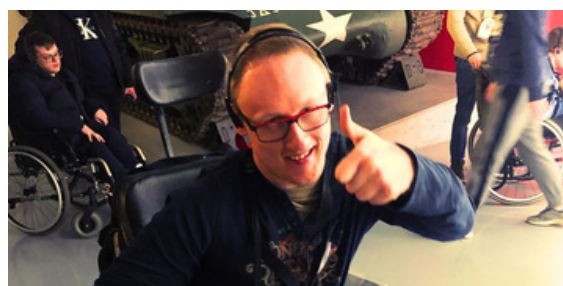
 **Nos astuces :** La visite guidée se déroule de plain-pied. Il y a des ascenseurs suffisamment larges pour aller aux étages.



## AU CŒUR DE LA SECONDE GUERRE MONDIALE


À deux pas du Mardasson, le Bastogne War Museum, au travers de décors, de témoignages, d'installations multimédias, de films, nous a plongés, le temps d'une journée, dans la tourmente de la seconde guerre mondiale et de la bataille des Ardennes. Grâce à une expérience immersive multi-sensorielle, nos participants ont pu suivre le parcours incroyable de quatre personnages au cœur de ce terrible conflit ! Un musée très intéressant à faire seul, en famille ou entre amis !

 **Nos astuces :** Le Musée est accessible aux personnes en fauteuil roulant. Des parkings PMR sont proches de l'entrée. Deux toilettes PMR sont accessibles près de l'accueil. La visite se déroule sur différents étages. Vous devrez donc prendre les ascenseurs pour circuler. Comme toujours, nous vous conseillons d'informer le musée de votre visite pour un accueil optimal !



## BIÈRE ET FROMAGE DE CHIMAY

Journée gourmande pour cette activité ! Les amateurs ont pu apprécier les spécialités chimaciennes : fromage, bières et autres plats préparés à l'aide de ces deux ingrédients... S'en sont suivies la visite du musée Chimay Experience et une balade digestive jusqu'à l'Abbaye Notre-Dame de Scourmont qui compte encore actuellement une dizaine de moines.


 **Nos astuces :** Le parking PMR est situé à quelques mètres de l'entrée du bâtiment accueillant l'hôtel, le restaurant, le musée et le shop. Ceux-ci sont accessibles aux personnes en fauteuil roulant. Si vous souhaitez manger sur place, pensez à réserver car une partie seulement du restaurant est accessible en fauteuil roulant (en été, il y a une belle terrasse ;-). Vous souhaitez prolonger le plaisir ? L'hôtel dispose d'une belle chambre adaptée aux personnes à mobilité réduite. Une « superbe toilette PMR » (dixit Martine, une de nos participantes) est située à côté du restaurant. Pour la petite histoire, elle a été conçue par Stéphanie, notre directrice, qui a accompagné le gestionnaire dans la mise en accessibilité du site.

Pour la balade, les cheminements sont corrects mais à éviter par temps humide car situés en pleine forêt, certains risqueraient de s'embourber par endroit.

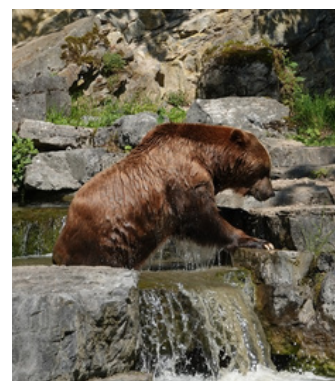


## AUX GROTTES DE HAN, C'EST LA NATURE EN GRAND !

Alors, vous l'avez en tête la chanson ? Et bien, nous, nous l'avons eu une partie de la journée! Fin mai, nous avons pris la direction du Domaine des Grottes de Han ! À peine arrivés, nous sommes descendus dans les Grottes avec un guide. Un spectacle tout simplement magnifique auquel, la plupart des participants, n'avait encore jamais pu assister ! Et oui, il y a bien un parcours PMR dans les grottes ! Nous avons eu la chance d'être accompagnés par les jeunes de l'asbl nivelloise, AMO Tempo, qui nous ont bien aidés dans les chemins glissants et pentus des Grottes ! Une expérience super enrichissante tant pour les jeunes que pour les participants ! Après avoir repris des forces à la terrasse du restaurant, nous sommes montés à bord du safari-car adapté ! Celui-ci permet d'accueillir jusqu'à 10 personnes en fauteuil roulant manuel (le nombre varie en fonction du type de fauteuil). Notre chauffeur et guide, Pierre, a partagé, sans compter, sa passion pour la faune et de la flore ! Une journée mémorable sous le soleil ardennais !

 **Nos astuces :** pour le moment, il n'est possible de faire la visite PMR qu'en groupe. Le domaine est en train de travailler à une nouvelle formule permettant de profiter du domaine seul, en famille ou entre amis.

Pour les Grottes, vu le pourcentage des pentes et le sol glissant, nous vous conseillons vivement de prendre votre fauteuil roulant manuel plutôt que l'électrique et d'être accompagné par une voire deux personnes valides suffisamment costaudes pour pousser votre fauteuil. Les températures ne dépassant pas les 12, 13 degrés dans les grottes, nous vous conseillons de vous habiller chaudement ou de prévoir un plaid. Nous vous conseillons d'utiliser les toilettes PMR situées à l'accueil. Elles sont mieux agencées que celles du restaurant. Pour le parking, il y a des places PMR près de l'église mais c'est à 500m de l'accueil. N'hésitez pas à contacter le domaine en avance pour préparer au mieux votre visite.



## AU SOMMET DE LA BELGIQUE

Pour la dernière activité de ce semestre, nous avons retrouvé Pierre, notre guide forestier préféré, qui nous a fait découvrir la faune et la flore du signal de Botrange. Une région magnifique et plus fraîche, ce qui était très agréable par les fortes chaleurs de ces dernières semaines. Un merci tout particulier à l'entreprise Servier et au SPF Finances Namur d'avoir accompagné les participants tout au long de cette journée!



# A VOS AGENDAS!



VOICI LES PROCHAINES DATES DE NOS ACCESS-TOURS!

## **Jeudi 28/09: Champignons et brame du cerf**

- Pierre, notre guide forestier préféré, nous fera découvrir les champignons de nos forêts (il se murmure qu'il nous en cuisinera quelques-uns). Ensuite, nous partirons écouter les Seigneurs de la forêt, s'ils se manifestent comme l'année dernière.
- De 11h30 à 16h30 (région de Stoumont)
- 40€ tarif membre (hors transport) – 52€ tarif non membre
- Repas : prévoir son pique et ses boissons

## **Lundi 16/10 : Journée à Pairi Daiza**

- Visiter Pairi Daiza c'est partir en voyage ! Élu « Meilleur Zoo d'Europe » à plusieurs reprises, Pairi Daiza vous fait voyager sur les cinq continents à la rencontre de plus de 7000 animaux. Pandas géants, éléphants, ours blancs, rhinocéros, morses, gorilles, orangs-outans, poissons, oiseaux rares, ... vous attendent dans des territoires uniques et authentiques.
- De 11h à 17h
- 50€ tarif membre (hors transport) – 62€ tarif non-membre
- Repas : prévoir son pique et ses boissons ou possibilité d'acheter son repas sur place (prévoir de l'argent)

## **Mardi 14/11 : Train World, le musée du Train (Bruxelles)**

- Le réseau ferroviaire belge est le plus ancien du continent européen. Sur une authentique voie ferrée, vous découvrirez notamment l'évolution qu'ont connue la technique et la sécurité.
- De 11h30 à 16h30
- 20€ tarif membre (hors transport) – 32€ tarif non-membre
- Repas : à la carte à la brasserie du Musée (sandwiches et plats compris entre 5 et 20€)

## **Mardi 12/12 : Marché de Noël de Louvain-la-Neuve et repas de fin d'année**

- Dans une ambiance féérique et festive, rencontrez une centaine d'exposants répartis dans pas moins de 80 chalets en bois. Pour ceux qui le souhaitent, ce sera également l'occasion de partager un chouette moment ensemble dans l'un des restaurants de la ville.
- De 11h30 à 16h30
- 10€ tarif membre (hors transport) – 22€ tarif non-membre
- Repas : les informations suivront prochainement



**Les tarifs comprennent le ticket d'entrée de l'activité, l'accompagnement par un bénévole, les assurances.**

**Afin de valider votre place, un acompte de 50% du prix de l'activité vous sera désormais demandé à l'inscription. Le solde sera à payer une semaine avant la date de l'activité.**

**Vous souhaitez bénéficier d'un transport ? Contactez-nous pour connaître les conditions: 02/772 18 95 ou [info@accessandgo-abp.be](mailto:info@accessandgo-abp.be)**

# LES CAMPS DE VACANCES!

Les camps de vacances approchent à grands pas et sont complets ! Cette année encore, nos responsables de camps et leur équipe de bénévoles se sont donnés à 400% pour vous préparer des séjours mémorables !

Le camp de Bruxelles se tiendra du 20 au 30 juillet.

Celui de Marbehan du 02 au 09 août.

Celui de Ter Helme, à la mer, du 01 au 08 septembre.

Nous vous donnerons des nouvelles sur notre page Facebook ! Vous ne nous suivez pas encore ? Il ne vous reste plus qu'à cliquer sur « J'AIME » et vous ne manquerez plus aucune info !



<https://www.facebook.com/accessandgoabp>



## CERA, UNE COOPÉRATIVE AU GRAND CŒUR !

Vous savez qu'il est important pour nous de proposer des séjours à prix démocratiques. En effet, les campeurs paient une partie des frais mais saviez-vous que notre association prend en charge une importante partie du prix demandé ? Ceci est notamment possible grâce au soutien financier de la Coopérative CERA. Nous avons posé quelques questions à Monsieur Gregory Kévers, Chargé de Communication de CERA.



**Monsieur Kévers, pourriez-vous présenter en quelques mots CERA et les actions que vous menez ?**

*CERA est l'actionnaire de référence du groupe KBC-CBC. Mais c'est aussi une coopérative c'est-à-dire qu'elle rassemble des « coopérateurs », des personnes qui souhaitent œuvrer pour un monde meilleur. Ils souhaitent aider financièrement des initiatives qui font du bien, qui relient les gens dans des projets qui profitent à chacun d'entre nous. Actuellement, nous soutenons plus de 700 projets nationaux et régionaux.*

*L'objectif de Cera est de construire un monde meilleur, de soutenir, sans contre-partie, de viser le mieux-être pour tous !*

**Vous soutenez nos camps depuis quelques années maintenant. Qu'est-ce qui vous motive à soutenir des projets comme le nôtre ?**

*Votre projet s'inscrit pleinement dans nos objectifs sociétaux. Il faut savoir que les coopérateurs sont désireux de construire une société sans barrière, où chacun a sa place. Nous soutenons, par exemple, des projets en faveur de l'intégration des personnes handicapées, des jeunes désœuvrés, des personnes âgées, des personnes plus isolées en somme.*



[info@accessandgo-abp.be](mailto:info@accessandgo-abp.be) - 02/772 18 95





*Il y a quelques années, je suis venu visiter le camp de Marbehan et je me souviens très bien d'une des activités de loisirs organisée pour les campeurs : ils pouvaient monter dans les arbres grâce à des nacelles, c'était tout simplement incroyable ! Je vous avoue que je suis revenu « différent » de cette journée. Le fait de créer du lien entre les campeurs et les bénévoles, tous ces jeunes qui étudient, qui travaillent mais qui consacrent une ou deux semaines de leur temps pour les encadrer... On en ressort transformé ! L'inclusion est bel et bien là : cela prouve que chacun a sa place dans la société. Votre projet nous plaît et nous sommes fiers de le soutenir !*

### **Pouvez-vous nous expliquer ce qu'est un coopérateur ?**

*Acheter une part coopérative coûte 50€. C'est un placement financier dit à risque. La coopérative est ouverte à tout le monde mais elle est surtout destinée à des personnes désireuses de donner du sens à leur argent. Certes, c'est un rendement financier (une dividende coopérative) mais c'est surtout un rendement sociétal avec les avantages inhérents.*

*Nous sommes ouverts à tout le monde, à toutes les personnes qui peuvent se priver un peu de leur argent et investir dans des projets comme le vôtre !*

*Notre volonté est d'avoir beaucoup de petits investisseurs pour faire ensemble ce qu'on est trop petit pour accomplir seul. Ensemble, on est plus fort ! On préfère que chaque coopérateur apporte des petits montants plutôt que des grands qui décident à quatre ou cinq...*

*Nous comptons 400 000 coopérateurs à travers toute la Belgique. Dans chaque commune belge, il y a au moins un coopérateur Cera, ce qui est extraordinaire ! En devenant coopérateurs, en plus de réaliser un impact positif dans la société, ils bénéficient d'avantages exclusifs auprès de 250 marques et événements. Comme par exemple, des réductions dans des parcs d'attraction, des remises sur des achats de certains produits, du vin, des sapins de Noël, ... Nos coopérateurs ont des profils très variés mais le but de ces avantages est de rassembler, de créer du lien entre les coopérateurs pour faire partie d'une grande communauté.*

### **Comment sont sélectionnés les projets ?**

*Cera est le premier mécène privé en Belgique après la Fondation Roi Baudouin.*

*Près de 4 500 000€ par an sont consacrés à 700 projets sociétaux, partout en Belgique. En tant que coopérateur, on participe au sein de la coopérative. Nos coopérateurs peuvent participer à la sélection des projets organisés près de chez eux. C'est essentiel pour nous car ce sont eux qui ont une meilleure connaissance des associations situées près de chez eux, du terrain, des projets qui ont vraiment besoin de notre soutien !*

*Il y a 45 antennes de conseils consultatifs régionaux qui se réunissent trois fois par an pour débattre et échanger, prendre les décisions quant aux différents projets.*

**Pour plus d'informations : <https://www.cera.coop>**



# BESOIN DE CONSEILS?

RENDEZ-VOUS SUR [WWW.ACCESS-AT.BE](http://WWW.ACCESS-AT.BE)

Vous ne le connaissez peut-être pas encore mais notre site [www.access-at.be](http://www.access-at.be) est la référence en matière d'aides techniques ! Vous y trouverez une mine d'informations :

- Sur les aides techniques existantes avec leurs avantages et inconvénients
- La liste des fournisseurs où vous les procurez
- La législation et la réglementation en vigueur
- Des brochures
- ...

Mais également des fiches conseils pour vous guider pas à pas ! Vous pouvez les consulter et les télécharger dans la rubrique « **Livres et brochures** > **Les fiches conseils d'AccessAndGo** »

Les dernières en date :

- Je suis malvoyant(e) et je souhaite avoir accès à un contenu écrit
- Quelles aides techniques dois-je placer dans ma toilette adaptée ?
- Quelles sont les différentes plateformes élévatrices qui existent ?
- Quelles aides techniques facilitent le quotidien des personnes sourdes ?
- Je suis en fauteuil roulant, comment adapter ma salle de bain ?
- Je pars en vacances, j'ai une perte de mobilité, quels matériels puis-je emporter?



**Vous souhaitez vendre ou acheter du matériel d'occasion ? N'hésitez pas à consulter la rubrique « Annonces » qui vous permet de consulter les dernières annonces ou de publier les vôtres.**



# UN ACCOMPAGNEMENT GRATUIT

## GRÂCE À NOTRE NOUVEAU SERVICE "IMPULSION"

Depuis quelques mois, nous proposons aux Bruxellois le nouveau service Impulsion pour aider les personnes ayant un handicap physique à se réapproprier leur autonomie.

Plusieurs personnes ont pu être prises en charge par notre équipe pluridisciplinaire qui a pu les accompagner afin de :

- Travailler leurs déplacements. Par exemple, se rendre de leur logement au magasin d'alimentation
- Aménager leur domicile et trouver les aides techniques leur permettant de rester chez elles suite à un long séjour à l'hôpital
- Trouver des aides à la mobilité pour se déplacer plus facilement
- Trouver des loisirs
- Trouver des activités de bénévolat
- Trouver une formation et déterminer le déplacement le plus facile pour s'y rendre
- ...

### **Vous souhaitez bénéficier, vous aussi, de notre accompagnement ?**

Ce service est gratuit pour les Bruxellois en situation de handicap physique inscrits au Phare ou au VAPH et domiciliés dans une des 19 communes de la Région de Bruxelles-Capitale.

#### PLUS D'INFORMATIONS :

[www.accessandgo-abp.be](http://www.accessandgo-abp.be)  
[impulsion@accessandgo-abp.be](mailto:impulsion@accessandgo-abp.be)  
02/772 18 95



Avec le soutien de



# INTERVIEW DE SELMA VAN KERM

UNE JEUNE SPORTIVE PROMETTEUSE!

## **Bonjour Selma, peux-tu te présenter ?**

*Bonjour, je m'appelle Selma Van Kerm. J'ai 16 ans, je suis en 5e secondaire. Je fais de l'athlétisme depuis 10 ans. Je fais partie de la Ligue Handisport.*



## **Es-tu porteuse d'un handicap ? Peux-tu nous en dire plus ?**

*J'ai une hémiparésie droite de naissance : c'est une paralysie partielle de ma jambe droite et de tout mon bras. J'ai fait de la kiné pendant longtemps mais avant de rentrer en secondaire, on a décidé avec mon médecin d'arrêter la kiné car je faisais beaucoup de sport, ce qui compense les séances de kiné. Cela m'a permis d'alléger mon planning et de me consacrer davantage à ma passion. Actuellement, j'ai cinq entraînements d'une heure trente par semaine.*

## **Tu as toujours fait partie de la Ligue Handisport ?**

*Non, au début, j'étais dans un club avec des personnes valides. Il y avait certains exercices que je ne savais pas faire mais les entraîneurs étaient très sympas et adaptaient les exercices quand il le fallait. J'ai dû faire comme tout le monde : il n'y avait pas de différences entre les valides et moi et ça, c'était vraiment top !*

## **Quel conseil donnerais-tu à nos lecteurs ?**

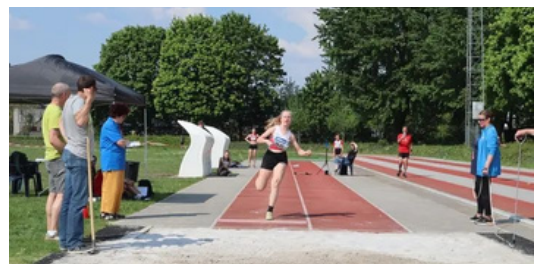
*Je conseille à tout le monde de faire du sport. C'est vraiment bien de pouvoir « mélanger » les valides et les personnes en situation de handicap. On en ressort changé et c'est vraiment bénéfique pour tout le monde mais c'est vrai que pour certains handicaps, c'est plus compliqué...*

## **Pourquoi avoir choisi ce sport ?**

*Ce sport m'apporte des objectifs. Il me permet d'améliorer ma capacité de course et de toujours vouloir aller plus loin !*

## **Tu fais de la compétition ?**

*J'ai été plusieurs fois championne de Belgique et cet été, je pars aux championnats du Monde à Paris. Je me suis inscrite au 400m, à la longueur et au 200m. J'ai hâte ! Ça va me permettre de prendre de l'expérience, de me rendre compte de l'ambiance. En plus, je suis en catégorie « adultes ». Du haut de mes 16 ans, je serai certainement une des plus jeunes !*



## **Comment vois-tu ton avenir ?**

*Le sport reste avant tout un loisir mais je fais mon maximum pour aller le plus loin possible! Je m'entraîne pour en tout cas...*

**Nous souhaitons beaucoup de succès à Selma !**

# SENSIBILISATION AU HANDICAP

DE 0 À 99 ANS!

Il n'y a pas d'âge pour être sensibilisé au handicap!

Ce semestre, nos équipes ont sillonné les routes afin de sensibiliser un maximum de citoyens, jeunes et moins jeunes, au handicap !

Grâce au soutien d'Equals.Brussels, ce sont 370 élèves de trois écoles bruxelloises qui ont pu comprendre les difficultés et les besoins des personnes en situation de handicap. A travers différents ateliers ludiques et participatifs, tous ont pu se glisser dans la peau d'une personne en fauteuil roulant, d'une personne aveugle, sourde, avec des difficultés de compréhension et même s'essayer au handisport ! Les réactions n'ont pas tardé : pour la plupart, ils ne se rendaient pas compte du nombre d'obstacles auxquels les personnes en situation de handicap doivent quotidiennement faire face ! Ce qui est certain, c'est que leur regard sur le handicap a changé ! Dans le courant du 2e semestre, ce sont cinq écoles supplémentaires qui accueilleront nos ateliers !



L'AviQ fait également régulièrement appel à notre association afin de sensibiliser des écoles et hautes écoles wallonnes au handicap moteur. En avril, ce sont les étudiants de 1ère BAC en soins infirmiers de l'Helha Jolimont qui ont notamment appris à manier correctement un fauteuil roulant. Nous leur avons également présenté quelques aides techniques qui facilitent le quotidien des personnes en situation de handicap moteur. Et pour terminer, ils ont pu échanger avec Sabrina et Bryan, tous deux en fauteuil roulant électrique. Un moment très enrichissant dont ils se souviendront longtemps !



Nous nous sommes également rendus dans plusieurs écoles d'enseignement secondaire (Gembloux, Charleroi, Philippeville, Ottignies, ...). C'est un réel plaisir, pour nous, de voir à quel point les élèves sont intéressés, participent et posent les bonnes questions ! Le changement, c'est eux ! Et il est bien en route !

Les adultes n'en sont pas en reste ! La Commune de Woluwe-Saint-Pierre a fait appel à notre association pour sensibiliser les échevins, le bourgmestre et le comité de direction ! La commune est d'ailleurs très active afin de rendre sa ville accessible à tous ! Différentes initiatives sont en cours afin d'améliorer l'accessibilité et l'inclusion des personnes en situation de handicap. Récemment, la Commune a d'ailleurs été nommée « Entreprise citoyenne 2023 » par CAP48 dans la catégorie « Commune ».



Fin mai, c'est une cinquantaine de travailleurs de Bruxelles Formation qui ont été sensibilisés aux difficultés d'apprentissage (DYS, TDA avec ou sans hyperactivité, TSA). L'occasion pour eux de comprendre les besoins des personnes concernées par ces difficultés, en se mettant, le temps d'une mise en situation, dans leur peau ! Nos formateurs leur ont surtout appris à mieux communiquer et à adapter leurs contenus de cours à leurs besoins!



Le secteur touristique fait aussi de nombreux efforts et réalisent différents aménagements en vue d'améliorer leur accessibilité aux PMR. La sensibilisation et la formation du personnel est d'ailleurs un des éléments clefs dans ce changement ! La direction de l'Hôtel et Aparthôtel Alizé situé à Mouscron l'a bien compris ! Elle a fait appel à notre association qui a formé son personnel à l'accueil des personnes en situation de handicap. Vous souhaitez séjourner dans leur région ? En plus d'un accueil chaleureux, l'Hôtel dispose d'une chambre PMR.

**Plus d'infos : <https://www.hotelalize.be>**

# L'ACTU POLIO

## LE CONGRÈS INTERNATIONAL DE L'EUROPEAN POLIO UNION À NANCY

Réussite à tous points de vue du congrès international des polios orchestré par l'association Polio-France : participation importante, non seulement des membres des quelques 25 associations européennes de polios affiliées à l'European Polio Union mais également des professionnels de la santé, programme ciblé d'exposés de grand intérêt, retrouvailles chaleureuses et quasi familiales pour bon nombre d'entre nous... et cocktail de clôture dans les salons de l'Hôtel de Ville sur la magnifique Place Saint-Stanislas. Reprenons quelques points marquants des exposés !



### **Un objectif d'éradication toujours en cours**

Comme on le sait, le virus de la poliomyélite est extrêmement contagieux mais également sournois : un enfant touché par le virus, peut en contaminer une centaine d'autres qui, même s'ils ne développent pas de symptômes, peuvent transmettre le virus.

Même si la progression de l'éradication de la polio par la vaccination a été spectaculaire ces 20 dernières années avec un taux de l'ordre de 98%, l'objectif de l'éradication totale de la polio au niveau mondial n'est pas encore atteint. L'épisode Covid n'a pas facilité la vaccination mais le virus de la polio a également évolué : sur les 3 souches actives initialement, une seule l'est encore actuellement. Cocorico belge: le professeur Pierre Van Damme, de l'université d'Anvers, a développé un nouveau vaccin oral, plus stable, qui a été approuvé et est actuellement distribué principalement en Afrique. Il fut un des invités d'honneur de ce congrès !

### **Un retour à la case départ avec le vieillissement**

Bien qu'il n'existe pas de statistiques à ce sujet, on estime que la proportion actuelle de polios dans la population mondiale serait au minimum de l'ordre de 0,005 %. Pour nous européens, il s'agit bien sûr d'une population âgée ayant été touchée par les épidémies des années 50.

Avec le vieillissement, ces polios connaissent un accroissement spécifique de leurs difficultés et retournent non seulement vers leurs associations mais aussi vers les professionnels de la santé. Un retour à la case départ du parcours médical parfois difficile à vivre, mais les relais sont là... Des centres d'expertise et des réseaux médicaux, dans le même esprit que celui de nos centres de références neuromusculaires en Belgique, se sont ainsi développés, ou redéveloppés, dans bien des pays pour répondre au mieux à ces demandes spécifiques. Citons, à nos frontières: le Post-Polio Expert Center d'Amsterdam, la Katholisches Klinikum de Coblenz et bien évidemment le réseau Ile-de-France (IDF) créé à l'initiative de l'Hôpital Raymond-Poincaré-Garches en France.

Tous ces centres proposent un diagnostic quant au programme et au suivi médical à apporter au patient, mais détiennent également une réelle expertise concernant les spécificités techniques des interventions chirurgicales pour cette population particulière. C'est ainsi que nous avons suivi avec intérêt l'exposé du Dr. Calé, de l'hôpital de Garches, qui a présenté les bénéfices, les risques et les précautions à prendre dans le cas des interventions des prothèses de hanches ou de genoux.

### **Vigilance santé !**

En conclusion de cette journée dense d'informations, les derniers exposés ont souligné l'importance de l'hygiène de vie, du contrôle du poids et des bienfaits du thermalisme ! On ne peut que regretter en effet que nous ne bénéficions pas, comme nos voisins français, d'une prise en charge importante des cures de thermalisme si bénéfiques ...

### **Assemblée générale annuelle de l'EPU**

Le samedi matin, la plupart des congressistes de la veille se sont retrouvés pour l'assemblée générale annuelle qui a permis de faire le point sur les activités de 2022 et les projets de 2023. Les comptes ont été approuvés à l'unanimité et le renouvellement de certains mandats d'administrateurs permettra au conseil d'administration de poursuivre sa tâche avec une collaboration internationale de qualité.

**Plus de détails sur l'EPU sur le site <https://europeanpolio.eu>.**



# NOS MEMBRES À L'HONNEUR!

## INTERVIEW DE SABRINA SAULETEL

Vous êtes de plus en plus nombreux - et nous vous en remercions chaleureusement - à nous rejoindre en tant que membre et à nous soutenir dans nos actions! C'est le cas de Sabrina Sautelet, membre depuis quelques années déjà. Vous l'avez certainement déjà vue en photo dans un précédent numéro de ce magazine! C'est l'occasion pour nous de vous la présenter!



### **Bonjour Sabrina, peux-tu te présenter?**

*Bonjour, j'ai 34 ans. Je suis originaire de Rendeux mais je vis à la Résidence Renaissance située à Ophain-Bois-Seigneur-Isaac. Je suis infirme moteur cérébral et je suis en fauteuil roulant électronique.*

### **Comment as-tu connu notre association?**

*Je m'étais rendue au salon du volontariat à Nivelles où j'ai rencontré une de vos collaboratrices qui m'a parlé de l'association et qui m'a proposé de devenir bénévole. J'ai donc commencé en tant que bénévole pour ensuite devenir membre.*

### **Qu'est-ce qui te plaît au sein de notre association?**

*Les gens sont super sympas et on peut participer à des activités auxquelles on n'aurait jamais pensé. J'aime toutes les activités mais j'ai un petit coup de cœur pour les activités natures et plus particulièrement celles encadrées par Pierre, le guide forestier. Il est génial et super intéressant! On apprend plein de choses!*

### **Depuis quelques mois maintenant, quand l'accessibilité des lieux est au rendez-vous, tu nous accompagnes avec Bryan, ton petit ami, aussi infirme moteur cérébral, lors des journées de sensibilisation. C'est quelque chose que tu apprécies. Pourquoi?**

*C'est chouette de pouvoir expliquer à une population différente de nous comment on vit au quotidien. On voit qu'ils sont très réceptifs, qu'ils posent des bonnes questions. Lors de la dernière sensibilisation, il y a même une petite fille qui est venue près de moi et qui m'a dit: "Oh si vous savez comme je vous admire, c'est magnifique ce que vous faites". Il y a de chouettes échanges!*

### **Quels conseils donnerais-tu à nos lecteurs, qu'ils soient valides ou pas?**

*Parfois, les valides se plaignent de petits bobos. On a tous des petits bobos mais prenez notre place, une journée seulement, dans notre fauteuil roulant électronique, et rendez-vous compte de ce que c'est! Ce n'est pas toujours facile. Mais la vie est belle et elle vaut la peine d'être vécue! J'ai la chance d'être entourée d'une famille aimante!*

### **Au niveau de l'accessibilité, qu'aimerais-tu dire à nos politiciens, à l'aube des élections de 2024?**

*Il reste encore beaucoup à faire et ce, pour tous les types de handicap! Il faut vraiment prendre en compte l'accessibilité à tous les niveaux pour permettre à tous les citoyens de pouvoir accéder où ils veulent en toute autonomie!*

# ACCESS-SERVICES

## NOTRE SITE D'INFORMATIONS SUR LES SERVICES

Le site [www.Access-Services.be](http://www.Access-Services.be) est une mine d'informations sur les services à votre disposition en Wallonie et à Bruxelles

Vous pouvez trouver les services près de chez vous grâce à une recherche par filtres. Ils sont regroupés en 3 grandes catégories:

- Les services "**à domicile**" (se soigner, faire garder son proche, gérer son quotidien, être aidé dans ses actes essentiels, ...)
- "**En collectivité**" (faire garder son enfant porteur d'un handicap, suivre un enseignement, trouver un centre de jour, trouver un service résidentiel, ...)
- "**En extérieur**" (prendre un transport adapté, se divertir, pratiquer un sport, être accompagné, ...)



### QUELQUES EXEMPLES:

#### En collectivité > Faire garder son enfant porteur d'un handicap



L'Asbl Les Marmots organise des stages durant les vacances scolaires.  
<https://lesmarmotsasbl.be/>



La Gatte d'Or" propose des ateliers créatifs aux enfants et aux adultes, avec ou sans handicap, ainsi qu'un gîte pour 20 personnes adapté en province de Luxembourg à Harsin (Ardenne, Belgique)  
<https://www.lagattedor.be>

#### En extérieur > Prendre un transport adapté

Retrouvez, par exemple, la liste de tous les taxis sociaux



Vous habitez le Brabant Wallon et vous éprouvez des difficultés à vous déplacer? Cap BW vous trouve l'opérateur qui correspond à vos besoins !  
<http://capbw.be/>

Vous avez envie d'évasion? Sur [www.access-services.be](http://www.access-services.be), vous trouverez également quelques exemples de sorties testées par nos membres et nos participants en fauteuil roulant:

 <http://access-services.be/decouvertes-activites-adaptees-pmr-handicap>

# DEUX CAMIONNETTES ADAPTÉES

## DISPONIBLES À LA LOCATION

Notre association dispose de deux camionnettes adaptées aux personnes en fauteuil roulant disponibles à la location, sans chauffeur. Nos véhicules sont mis à la disposition de nos membres (particuliers ou associations) pour leurs déplacements, que ce soit de courts ou de longs trajets, pour une journée ou plusieurs jours.

### LA TRANSPORTER (VÉHICULE BLANC)



#### Capacité:

- Jusqu'à 6 personnes
- Soit 5+1 fauteuil roulant (chauffeur compris)
- Soit 3+2 fauteuils roulants (chauffeur compris)

#### Caractéristiques:

- Boîte manuelle
- Diesel
- Permis B
- **A partir de 50€/ jour TTC + 0,4259€ TTC/ km parcouru (tarifs valables jusqu'au 30/09/23)**
- Cauton demandée

### LA CRAFTER (VÉHICULE BLEU)



#### Capacité:

- Jusqu'à 8 personnes + chauffeur dont 3 personnes en fauteuil roulant (4 en fonction de la taille des fauteuils).

#### Caractéristiques:

- Boîte automatique
- Diesel
- Permis B
- **A partir de 80€/ jour TTC + 0,4259€ TTC/ km parcouru (tarifs valables jusqu'au 30/09/23)**
- Cauton demandée

D'autres configurations sont possibles.  
Tout dépend du modèle et de la taille des fauteuils roulants.  
Contactez-nous pour connaître les disponibilités ou pour toute autre information.

 02/772 18 95

 [info@accessandgo-abp.be](mailto:info@accessandgo-abp.be)

# BIENVENUE!

## L'ÉQUIPE S'AGRANDIT!

Vous allez avoir l'occasion de la rencontrer notamment lors de nos journées de sensibilisation au handicap ou lors de nos Access-Tours, nos activités de loisirs adaptées! Florie nous a rejoints début juillet pour notre plus grand plaisir! C'est également elle qui va désormais pouvoir vous accompagner lors de nos activités "à la carte". En effet, vous avez un souhait, une envie, un rêve d'évasion, lointain ou proche? Parlez-en à Florie ! Elle se fera un plaisir d'échanger avec vous et d'analyser la faisabilité de votre projet. Une journée à la mer? Un séchage de cinéma à Namur? Un spectacle à Bruxelles? On concrétise votre souhait?

 **02/772 18 95**

 **info@accessandgo-abp.be**



# DEVENEZ MEMBRE!

## ET DÉCOUVREZ LES AVANTAGES QUI VOUS SONT RÉSERVÉS !

- Recevez notre magazine par voie postale et/ ou par mail.
- Bénéficiez de tarifs avantageux et participez en priorité à nos Access-Tours, nos activités de loisirs inclusifs.
- Participez à nos camps de vacances organisés en juillet et en août.
- Louez une de nos deux camionnettes adaptées aux personnes en fauteuil roulant.

La cotisation annuelle s'élève à 25€ et vous donne accès à ces avantages du 01 janvier au 31 décembre 2023.

Vous pouvez bien entendu vous inscrire à tout moment, en cours d'année.

La cotisation est à verser sur le compte :

**AccessAndGo-ABP asbl**

**BE97 7360 2927 3149**

**Montant : 25€**

**Communication : Cotisation 2023 + votre NOM/ PRENOM**

Vous souhaitez soutenir notre association et nos projets d'une autre façon ? Différentes possibilités s'offrent à vous. N'hésitez pas à nous contacter pour en savoir plus.

# SOUTENEZ NOS ACTIONS

## FAITES UN DON

Pour cette année 2024, si vous souhaitez faire un don, nous vous proposons une nouvelle procédure. En effet, suite à une erreur administrative, AccessAndGo-ABP est temporairement sans agrément fiscal. Ce qui nous empêche de vous remettre une attestation pour 2024. Afin de continuer à soutenir nos activités, AccessAndGo-ABP et Autonomia asbl se sont associés autour de notre projet commun : les loisirs pour tous.

En suivant la procédure ci-dessous, vous pourrez continuer à soutenir nos projets de loisirs pour tous tout en vous assurant la réception de votre attestation fiscale.

### Comment devez-vous procéder?

Soit vous suivez le lien suivant et vous optez pour un paiement en ligne :

<https://www.autonomia.org/dons/add?row%5Bremarque%5D=Loisirs%20pour%20tous>

Soit vous faites un virement au compte :  
IBAN BE68310065140034 BIC BBRUBEBB  
Communication : Votre numéro national suivi de Loisirs pour tous



[www.accessandgo-abp.be](http://www.accessandgo-abp.be)



[info@accessandgo-abp.be](mailto:info@accessandgo-abp.be)



02/772 18 95

Suivez-nous sur  
les réseaux sociaux



AVEC LE SOUTIEN DE:



Service Agréé par la Commission Communautaire française en tant que Service Loisirs Inclusifs et Service spécialisé en matière d'accessibilité de l'espace social aux personnes handicapées SSAESPH