

ACCESS AT

Le site d'informations sur les aides techniques
et les fournisseurs

www.access-at.be



Les aides techniques pour aller et utiliser la toilette quand on est une personne en situation de handicap

Avec le soutien de



AVIQ

Comment continuer à utiliser les toilettes en autonomie?

WWW.ACCESS-AT.BE



Se rendre à la toilette, s'asseoir, se relever et faire ses soins intimes soi-même est important pour l'estime de soi. Cependant, l'utilisation d'aides techniques peut s'avérer indispensable lorsque cela devient difficile.

Quelles sont les différentes aides techniques sur le marché?



Avant d'opter pour l'une ou l'autre aide technique, il faut se poser les questions suivantes :

- > Êtes-vous capable de vous asseoir et/ou de vous relever de la toilette?
- > Arrivez-vous à faire vos soins intimes seul?
- > Souhaitez-vous pouvoir emporter votre aide technique en visite, en vacances?
- > Êtes-vous limité dans vos mouvements au niveau des bras, des épaules?
- > Pour vous relever de la toilette, devez-vous vous hisser ou prendre appui sur quelque chose?

En cas de doute, faites appel à un service conseils en aménagement du domicile.



Retrouvez la liste des fournisseurs où vous procurer ces aides techniques sur:

WWW.ACCESS-AT.BE

S'ASSEOIR ET SE RELEVER DE LA TOILETTE : LES AIDES A FIXER

- > Les barres d'appui
- > Les accoudoirs de toilette : rabattables ou non, avec ou sans lunette, avec rehausseur
- > Les élévateurs de toilette électriques ou manuels
- > Les cadres de toilette à 2 pieds



S'ASSEOIR ET SE RELEVER DE LA TOILETTE : LES AIDES MOBILES

- > Les rehausseurs : avec ou sans accoudoirs, sur pieds ou à poser, avec ou sans fixations
- > Les cadres de toilette à 4 pieds, certains modèles sont pliables
- > Les cadres de toilette avec ou sans rehausseur



FAIRE SES SOINS INTIMES

- > Les supports de papier-toilettes sur les barres d'appui
- > Les aides à la toilette portables : easy-wipe, douchette/bidet portable
- > Les abattants lavants, les WC japonais



Quelles aides techniques dois-je placer dans ma toilette adaptée ?

WWW.ACCESS-AT.BE



Lorsque l'on se trouve en fauteuil roulant, il n'est pas possible d'utiliser les toilettes classiques (trop petites et non équipées). Cependant, du mobilier sanitaire adapté existe et permet, lorsqu'il est bien placé, une utilisation aisée de la toilette.

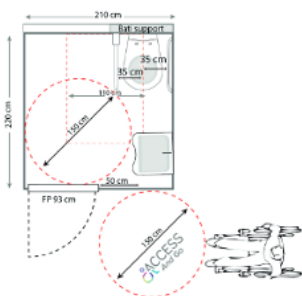
Quelles aides techniques choisir ? A quoi faut-il faire attention ?



Avant de faire les adaptations, il faut se poser les questions suivantes :

- > Parvenez-vous à vous rendre seul à la toilette ?
- > Avez-vous suffisamment de force dans les bras et/ou les jambes pour vous transférer ?
- > Avez-vous une bonne préhension ?
- > Le passage de la porte est-il suffisamment large ?
- > L'espace disponible dans la toilette est-il d'au moins 150 cm x 150 cm min ?
- > Les murs de la toilette sont-ils solides pour y fixer des barres d'appui ?
- > Avez-vous la possibilité de placer une prise de courant ?

Faites appel à un service conseils en aménagement du domicile afin de prévoir avec vous l'aménagement idéal en fonction de vos besoins.



Retrouvez la liste des fournisseurs où vous procurer ces aides techniques sur:

WWW.ACCESS-AT.BE

LA PORTE DE LA TOILETTE

- > Une porte battante s'ouvrant vers l'extérieur ou coulissante (celle-ci permet un gain de place)
- > Une lisse horizontale sur la porte battante côté intérieure
- > Un verrou aisément manipulable

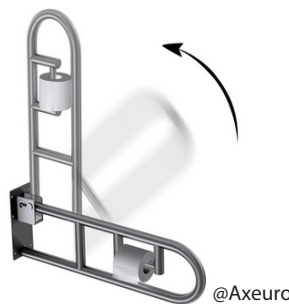
LA TOILETTE

- > Une cuvette sur pied surélevée, existe également en version XL
- > Une cuvette suspendue sur bati-support : la hauteur d'assise devra être précisée
- > Une cuvette suspendue avec une partie rallongée
- > La commande de la chasse d'eau : placée classiquement ou peut être déportée



LES EQUIPEMENTS

- > Des barres d'appui : simple, double, coudée, d'un seul côté ou de part et d'autre
- > Pour vos soins : porte papier toilette ou WC lavant



LE LAVABO si l'espace le permet

- > Le lavabo extra-plat incurvé permettant une meilleure approche de la robinetterie
- > Le siphon encastré ou déporté pour éviter les chocs, brûlures au niveau des genoux
- > La robinetterie thermostatique, aisément activable
- > Si besoin : miroir inclinable pour les soins



@Facq



@Geberit



@TousErgo